

« FRELON ASIATIQUE »

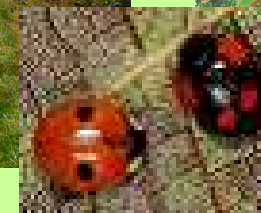
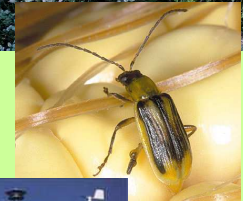
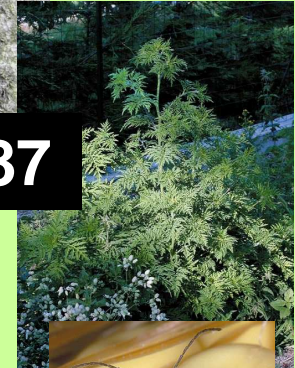
Vespa velutina nigrithorax



www.fredec-mp.com

agrée par le ministère de l'agriculture depuis 1987

- surveillance biologique du territoire
- laboratoire de phytopathologie (expertise, conseil)
- plan de désherbage communal
- lutttes biologiques
- agro-météorologie
- expérimentation
- formation



Vespa velutina nigrithorax : biologie

« frelon asiatique »



nid

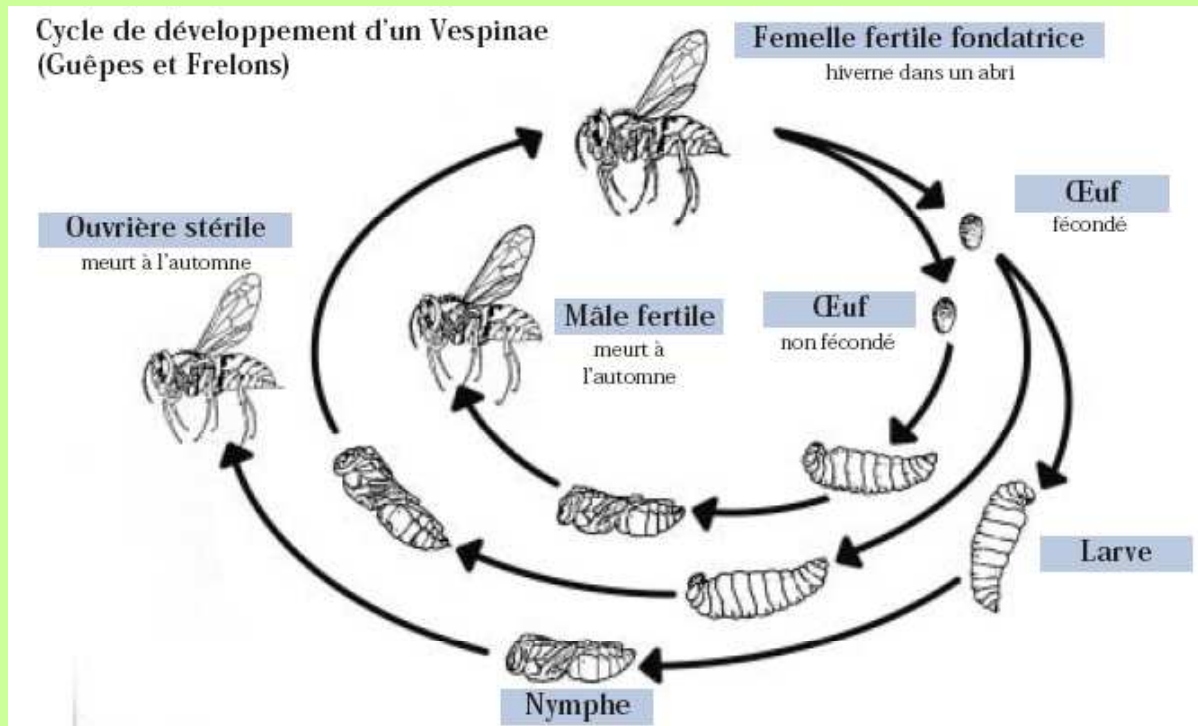


diamètre : 40 à 60 cm

« frelon européen »



Vespa velutina nigrithorax : biologie



- colonie : 1500 frelons environ
- nid construit entre 50 et 250 mètres d'un point d'eau

Vespa velutina nigrithorax : risque sanitaire

Quelle que soit l'espèce du frelon, ses piqûres sont potentiellement mortelles

- tout frelon (« européen » ou « asiatique ») attaque pour protéger son nid
- des frelons montent la garde dans les 5 mètres autour du nid
- le changement de bourdonnement annonce une attaque imminente
- 1 piqûre de frelon = 30 piqûres de guêpes
= 125 piqûres d'abeilles

Vespa velutina nigrithorax : risque sanitaire

Quelle que soit l'espèce du frelon, ses piqûres sont potentiellement mortelles

- si la pique est au doigt, alors enlever immédiatement toute bague avant l'apparition des gonflements
- le choc neurotoxique et l'allergie peuvent être immédiat, mais aussi 30 minutes après la pique, le temps que le venin agisse
- la position de sécurité du malade est :
 - allongé sur le dos
 - les jambes surélevées

Vespa velutina nigrithorax : risque apicole

« frelon asiatique » & abeille ?



proies : diptères, hyménoptères



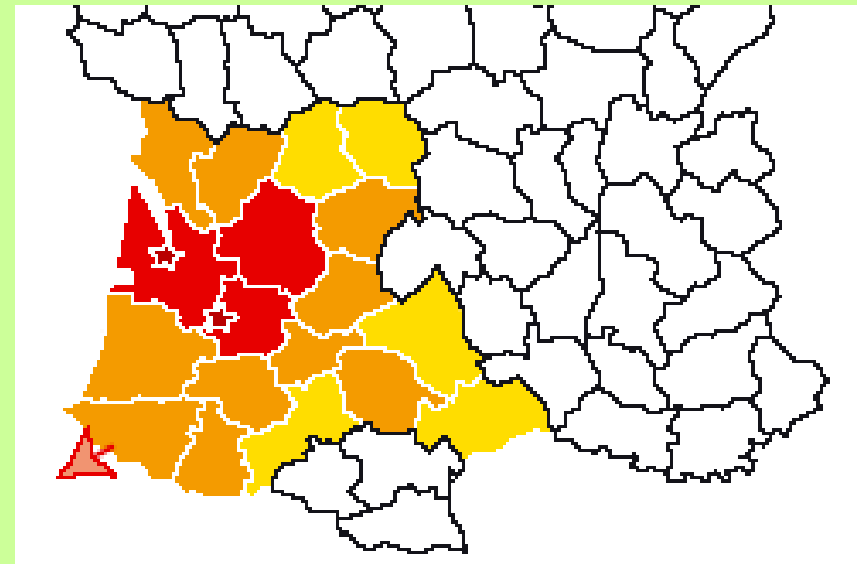
3 à 5 frelons suffisent
à perturber la survie
d'une ruche



Vespa velutina nigrithorax : dispersion

- 2003 : arrivée potentielle via Bordeaux ?
- 2005 : détection à Nérac (Lot & Garonne)
- 2006 : Aquitaine
- 2007 : Midi-Pyrénées, Hérault, Limoges, La Rochelle ...

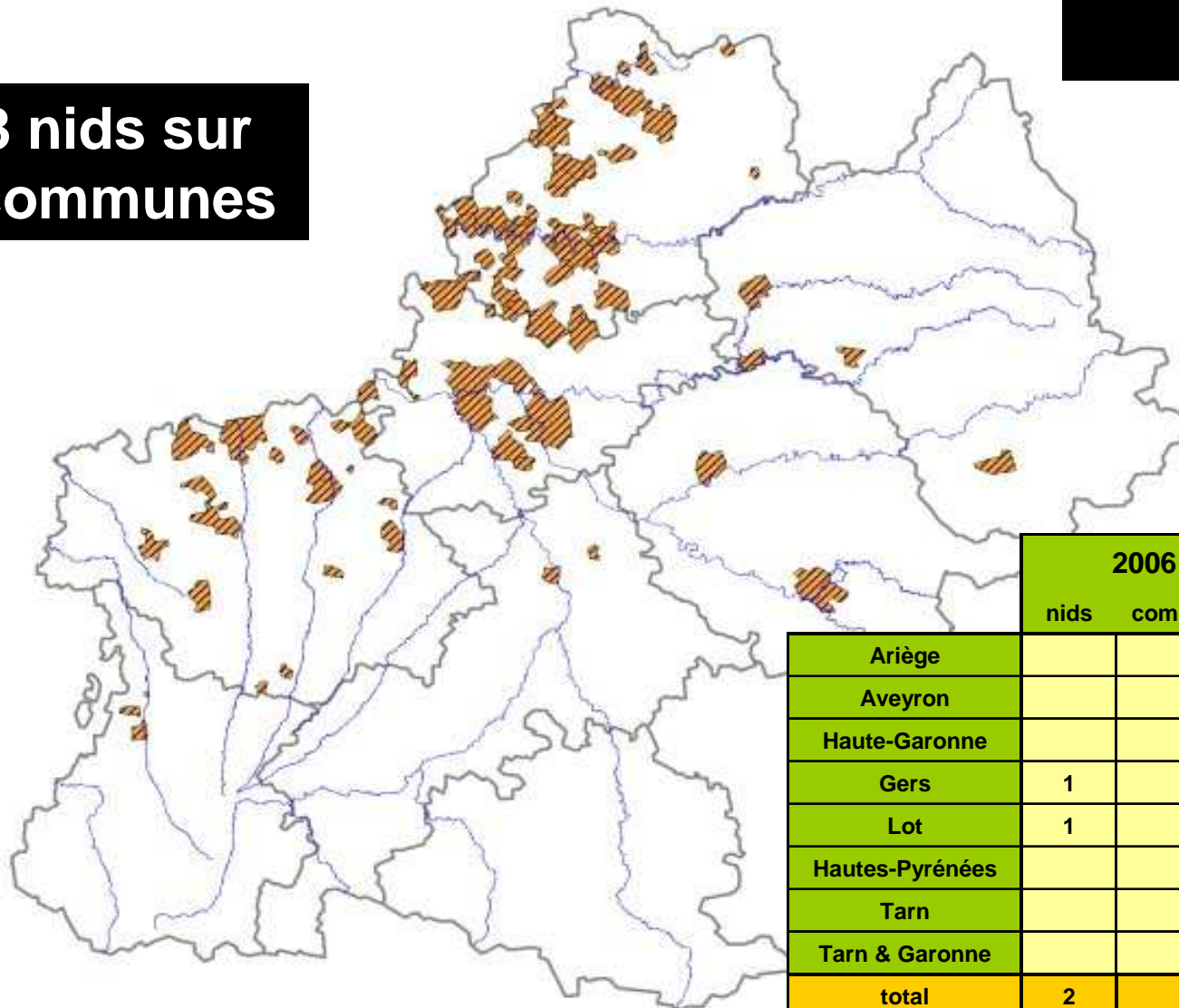
- étoile : centres de dispersion
- rouge : situation préoccupante
- orange : colonisation avancée
- jaune : en phase de colonisation
- flèche : risque frontalier



Vespa velutina nigrithorax : dispersion

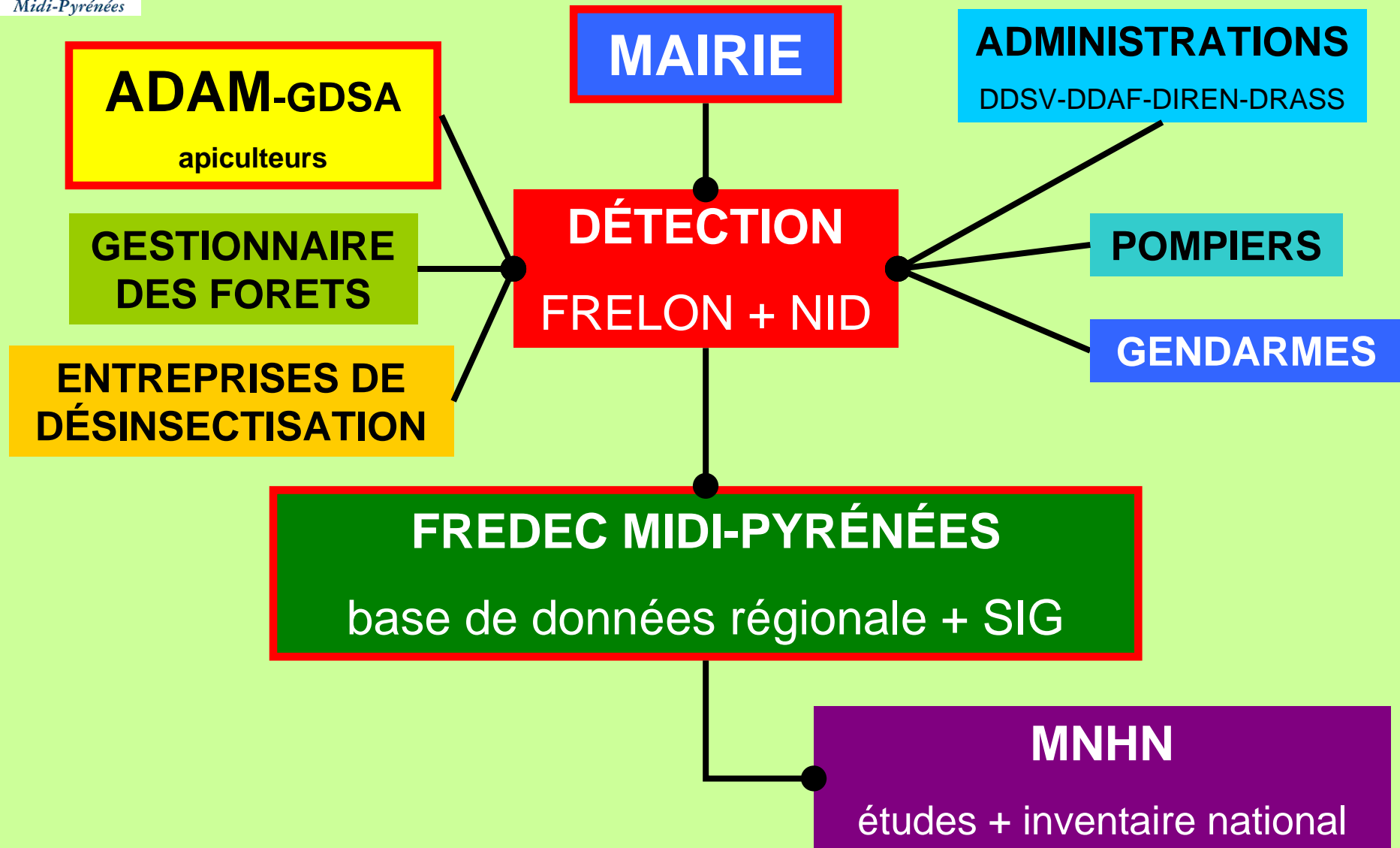
**nids déclarés
en 2007**

**168 nids sur
96 communes**

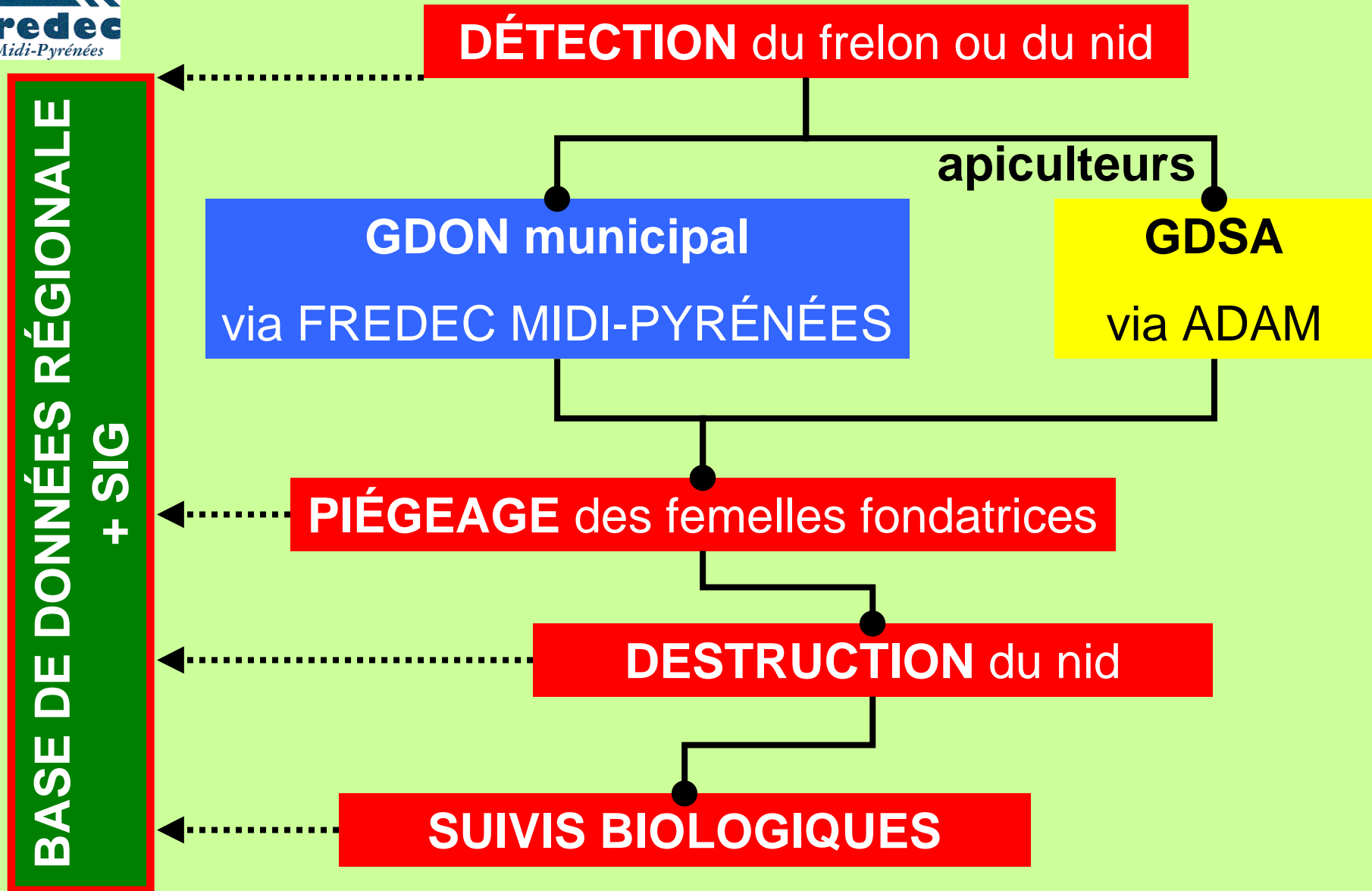


	2006		2007	
	nids	communes	nids	communes
Ariège				
Aveyron			4	4
Haute-Garonne			2	2
Gers	1	1	30	18
Lot	1	1	112	54
Hautes-Pyrénées			2	2
Tarn			2	2
Tarn & Garonne			16	14
total	2	2	168	96

Vespa velutina nigrithorax : réseau de surveillance



Vespa velutina nigrithorax : réseau de surveillance



Vespa velutina nigrithorax : lutte

destruction des nids

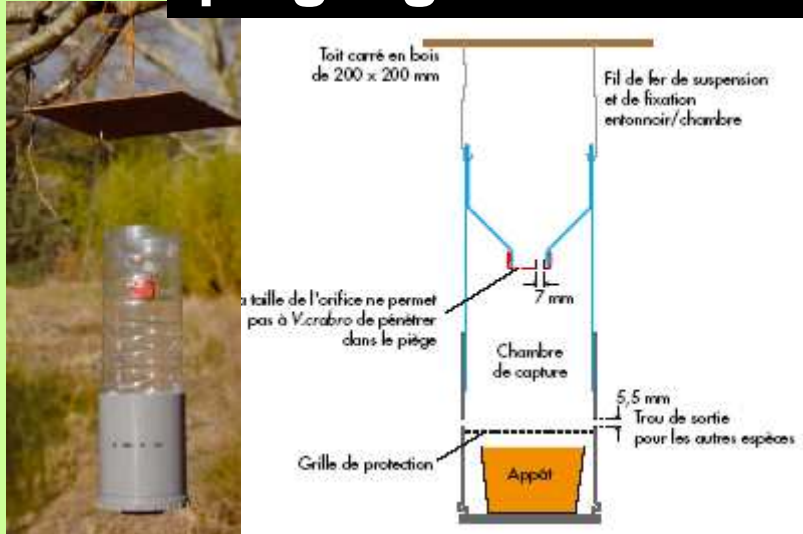
- jamais le jour :
1/3 des frelons sont à l'extérieur du nid
- ne pas secouer le support où est installé le nid (arbre, poteau)
- obstruer le trou d'entrée/sortie du nid avec une colle (mousse de polyuréthane)
- traiter l'intérieur du nid avec un insecticide à base de la matière active « perméthrine » (rubrique « désinsectisation » d'e-phy)
- nous envoyer des frelons pour l'étude ADN
- brûler le nid



un nid de 60 cm de diamètre
« mal détruit » est reconstruit
à 40 cm en 1 semaine

Vespa velutina nigrithorax : lutte

piégeage des femelles fondatrices



- où ?... [50m ; 200m] du nid
- quand ?... au printemps
[février ; mai]

- appât non sélectif : bière + sucre (crevette...)
- trous de sorties pour les autres espèces
- fiche de suivi pour les espèces piégées
- envoi des frelons pour étude ADN

Vespa velutina nigrithorax : lutte

protection mécanique des ruches



Jacques BLOT :
chargé d'étude ADAAQ

- **plage d'envol** : facilite les manœuvres d'évitement des abeilles
- « **grillage à poule** » autour des ruches :
l'abeille a plus de vitesse et évite l'interception
- **entrée réduite** à 5.5 mm en automne



Vespa velutina nigrithorax : contact



Fredec Midi-Pyrénées

05.62.19.22.30

www.fredec-mp.com

Christian BOIVIN : 06.30.82.58.63 christian.boivin@fredec-mp.com

Nathalie EYCHENNE : 06.76.48.38.58 nathalie.eychenne@fredec-mp.com

TERRALIAS

Saint Symphorien (Gironde)

<http://velutina.terralias.com>

Jacques BLOT : 06.30.13.87.27

velutina.terralias@yahoo.fr

ADAM

Association de Développement de
l'Apiculture en Midi-Pyrénées

05.61.75.47.36

Virgine BRITTEN : 06.50.44.12.74

adam.toulouse@yahoo.fr



biovigilance

... un insecte à identifier : vous l'attrapez,
nous l'identifions et réalisons le plan d'action

Fredec Midi-Pyrénées : 05.62.19.22.30

Christian.BOIVIN@fredec-mp.com 06.30.82.58.63

Nathalie.EYCHENNE@fredec-mp.com 06.76.48.38.58

Carine.MOIA@fredec-mp.com 06.78.98.87.91

www.fredec-mp.com

Remerciements & sources des photos :

Claire Villemant, Jean Xaxaire

Fredec Midi-Pyrénées

INRA : Antibes, Avignon, Orléans, Versailles

Muséum National d'Histoire Naturelle

airpic.net

aramel.free.fr

img337.imageshack.us

globaleducation.edna.edu.au